

LESTARTハウス

設計趣旨

私たちが生活している由利本荘市は、現在人口の過疎化が進んで来ています。また昭和から平成前半に建てられた住宅が、30年を過ぎて建替えが必要な状況になって来ています。そのためか古くからある住宅地では空き家が増えて来ています。これに対応して市では空き家バンクサイトを開設し、リフォーム資金助成事業を行うなど融資や助成にも取り組んでいます。

秋田県の夏は竿燈その他各種イベント、冬はかまくらやウィンタースポーツなどで観光客が増えて来ています。そこで今回空き家になった築30年以上の2世帯住宅をリノベーションして、海外や県内外からの人と交流ができ比較的に安価で宿泊できるゲストハウスを計画しました。

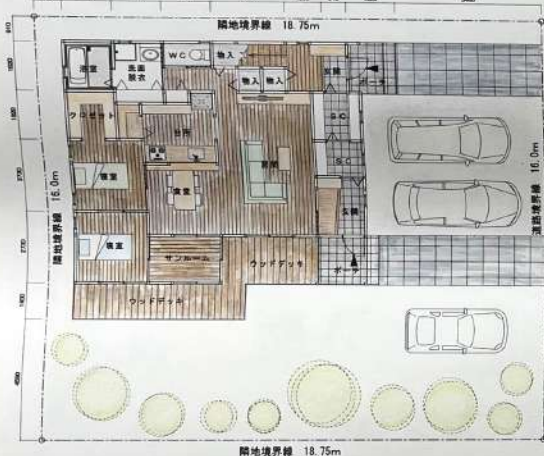
この住宅は上下分離式の2世帯住宅で、1階が親世帯2階は子世帯で使われていましたが、家族構成の変化と老朽化で空き家になっていました。それをリノベーションし1階部分は住宅として、2階はゲストハウスとして使用することができる仕様に変えました。1階はウッドデッキとポーチの部分を増築し南面に個室を並べ、水廻りはできるだけ位置を変えずに考えました。プライベートルームにはファミリークローゼットを必ず通ってからの出入りすることによって動線を短くすることができました。2階のゲストハウスは中・長期滞在を考えた所や洗濯室を完備し、LDKでの交流が楽しめることができ、天気の良い日には田園風景が眺まれるテラスでの食事や休憩ができます。また個室はA~Dの仕様の違う2段ベッドの入った部屋が4タイプ用意されています。受付らしい場所は考えずゲストハウスの玄関に納戸から出入りすることができるようにし、ゲストとの交流ができるよう考えました。



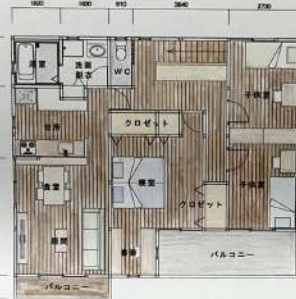
面積表		
	BEFORE	AFTER
敷地面積	300.000㎡	300.000㎡
建築面積	99.372㎡	99.372㎡
1階床面積	88.067㎡	98.554㎡
2階床面積	89.435㎡	99.372㎡
延べ床面積	177.502㎡	197.962㎡
建蔽率	33.124%	33.124%
容積率	59.167%	65.987%

家族構成
 父 47歳 建築士
 母 39歳 会社員
 子供 9歳

BEFORE



1階平面図 S=1:100



2階平面図 S=1:100



東側立面図 S=1:100



南側立面図 S=1:100



テラス

他県から来た観光客や外国から来たお客様に秋田の良さである緑あふれる自然を眺めてもらうことができます。



ファミリークローゼット

ファミリークローゼットを取り付けて家事回線の短縮させること、各部屋の収納スペースを小さくすることができました。

ハイサイドライトを設けて、リビングルームに光が入るようにしました。また、周りに個室を配置することで家事動線を短くしました。

AFTER



1階平面図 S=1:100



2階平面図 S=1:100



東側立面図 S=1:100



南側立面図 S=1:100