

# ボルダリングウォールがある家

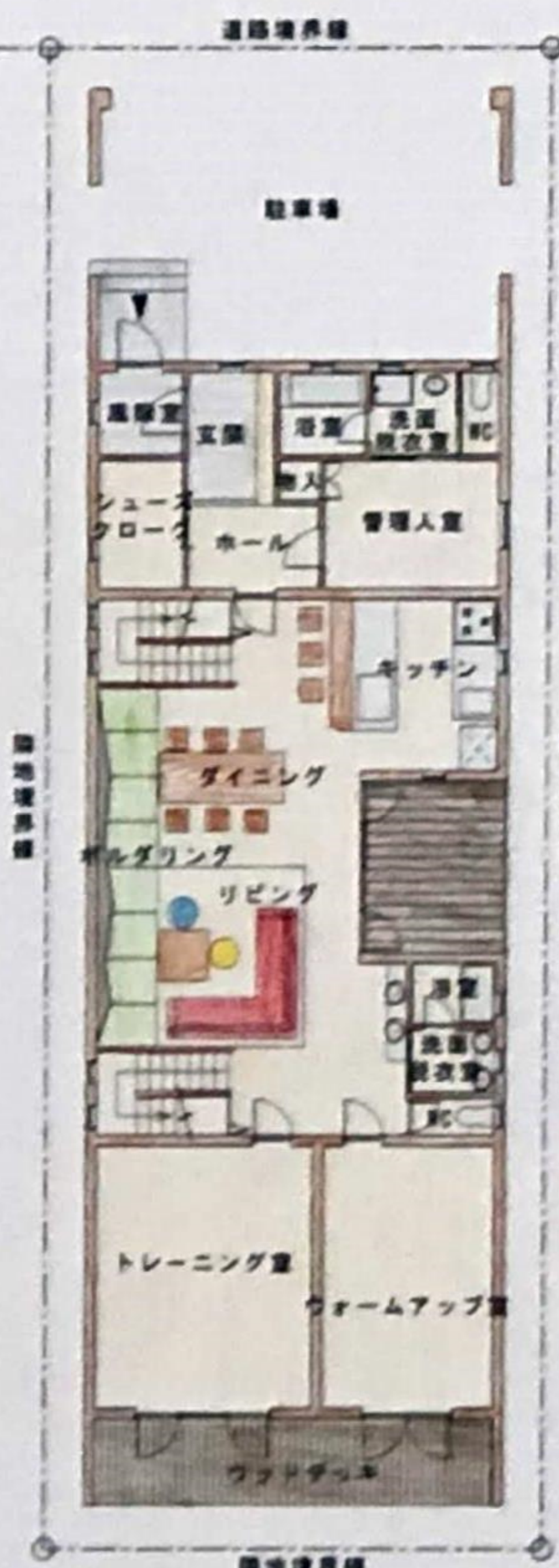
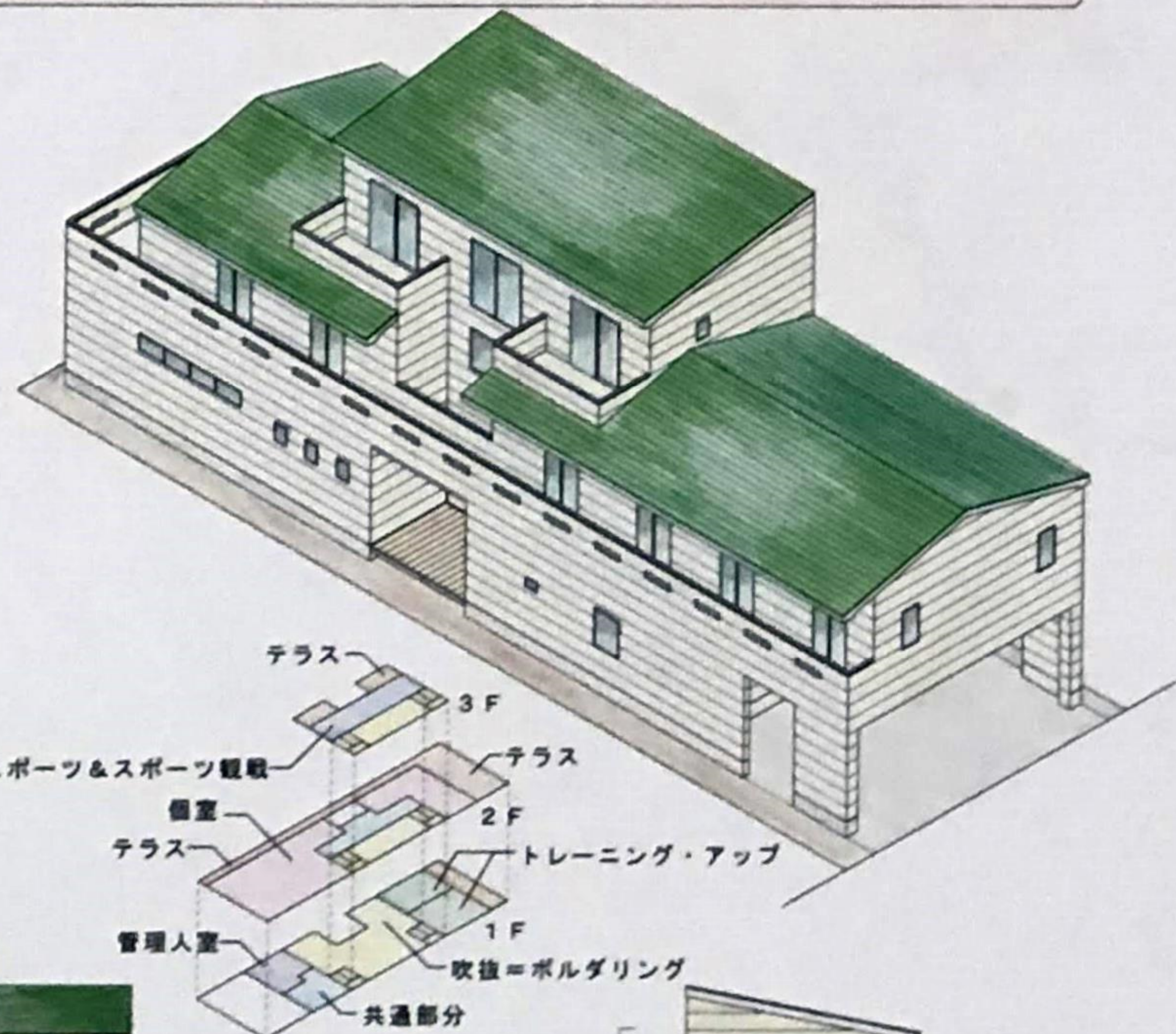
## concept

私達は、スポーツや体を動かすことが好きな若者が暮らすシェアハウスを計画しました。誰でも気軽に遊べるようにリビングにボルダリングを設置しました。これを利用することで同居者の関係がより深まると考えました。また吹抜を設けることで3階から1階までのつながりを見ることができます。トレーニング室やウォームアップ室には大きな窓を設けウッドデッキに出て、休憩ができるように開放的な部屋にしました。

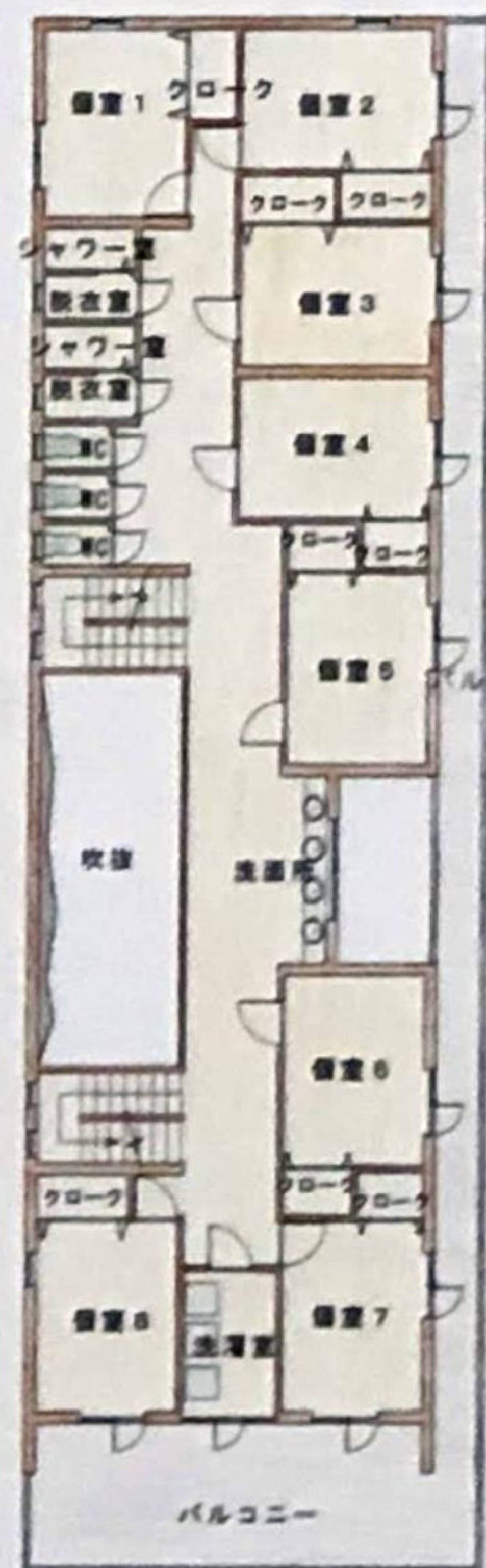
トレーニング室はスポーツをするために体を鍛えたい人が使う部屋にしています。持久力を鍛えるためにランニングマシンやエアロバイク、筋力を鍛えるためにベンチプレスやチェストプレスなどの器具が置かれています。ウォームアップ室は日々の疲れやストレスを解消してもらうためにヨガやダンスができる部屋になっています。ボルダリングだけでなく、トレーニングやダンスも同居者の仲が深まるように設計しました。



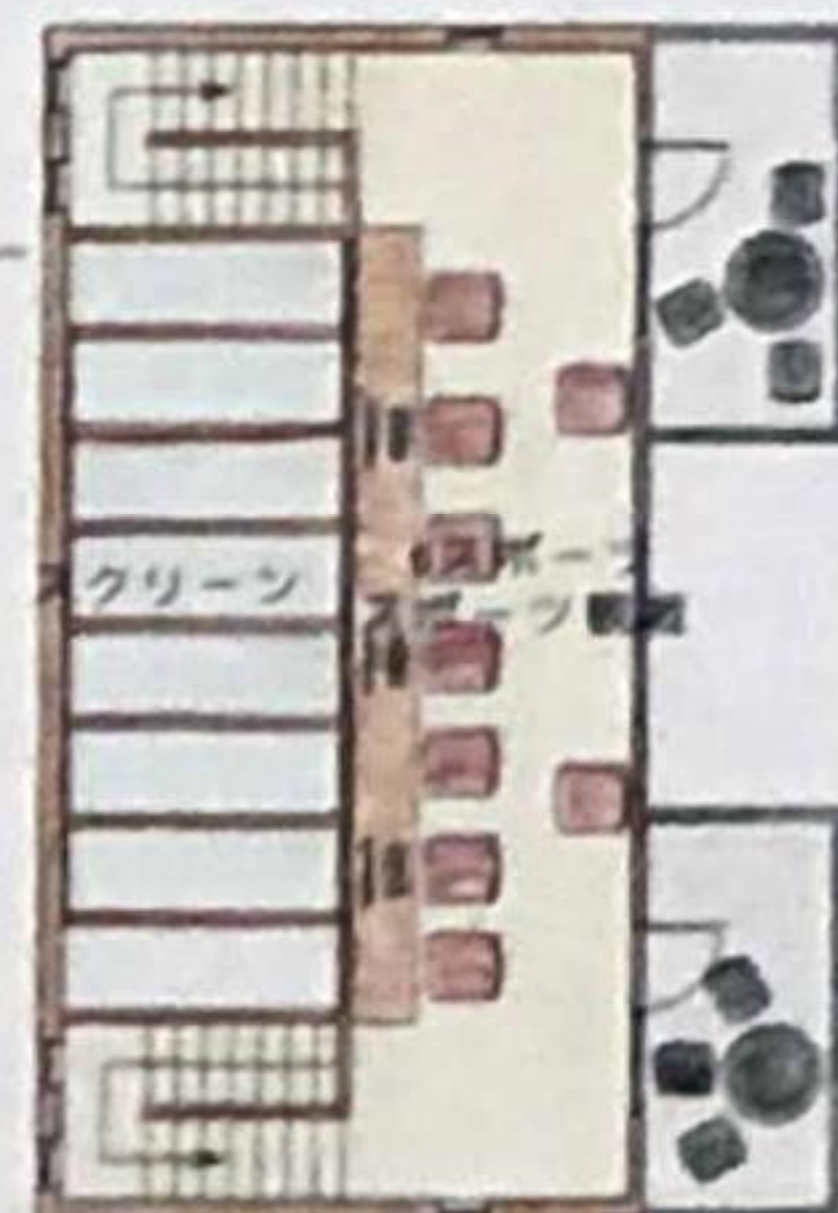
断面パース



配置兼1階平面図 S=1/150



2階平面図 S=1/150



3階平面図 S=1/150

面積表	
敷地面積	300㎡
建築面積	234.256㎡
1F床面積	155.148㎡
2F床面積	154.544㎡
3F床面積	37.144㎡
延床面積	346.836㎡
建ぺい率	78.262%
容積率	115.612%

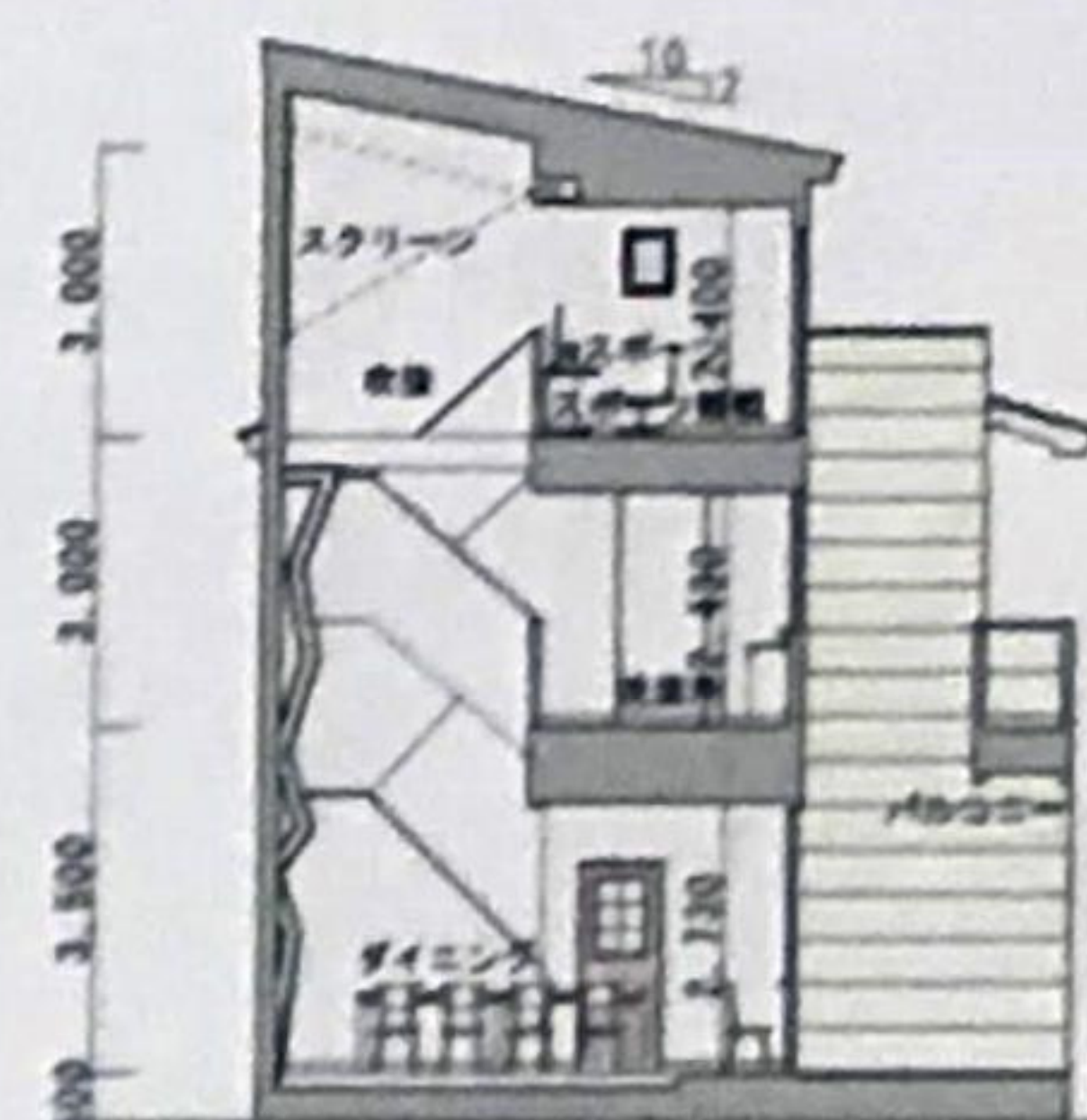
スポーツ(運動)をした後は洗濯洗濯室から物干し場(バルコニー)までの導線と短くしました。また、各個室からもバルコニーに洗濯物を干すことができます。



西立面図 S=1/150



南立面図 S=1/150



断面図 S=1/150

