

# Book shelf × share House

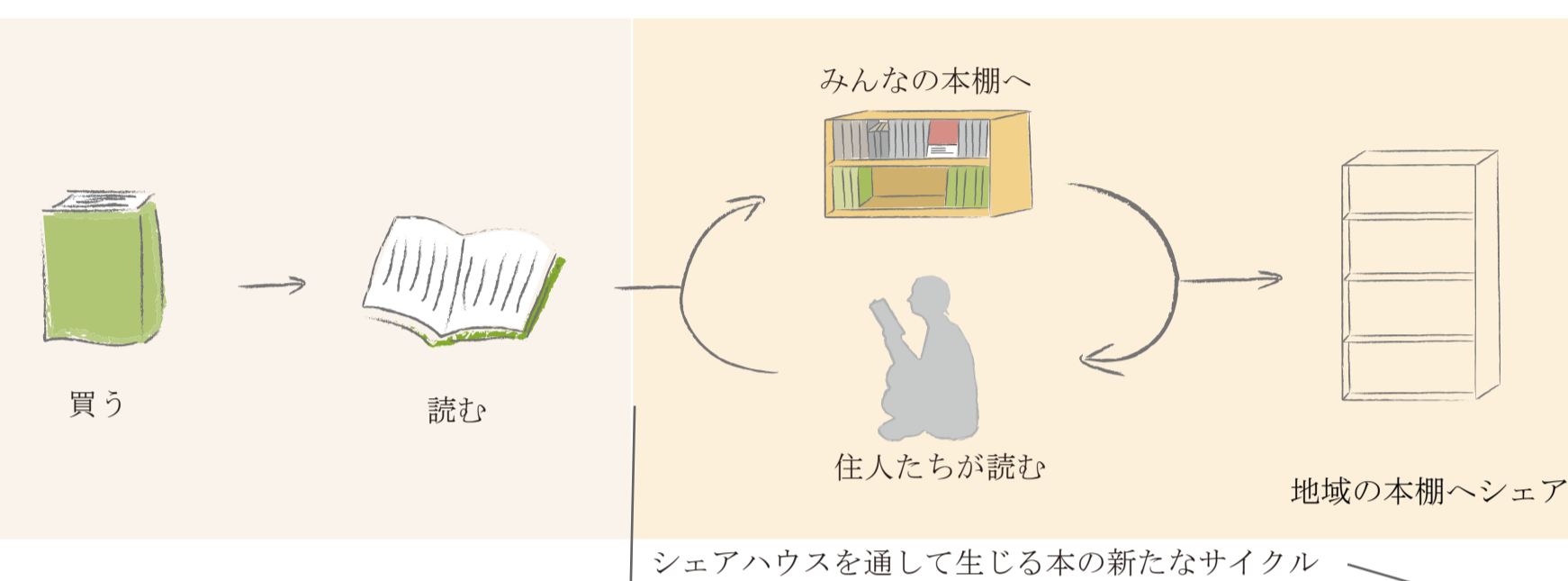
- 本に集う、本に住まう -

本が集い、人々が本に集う暮らしとはどんなものだろうか。

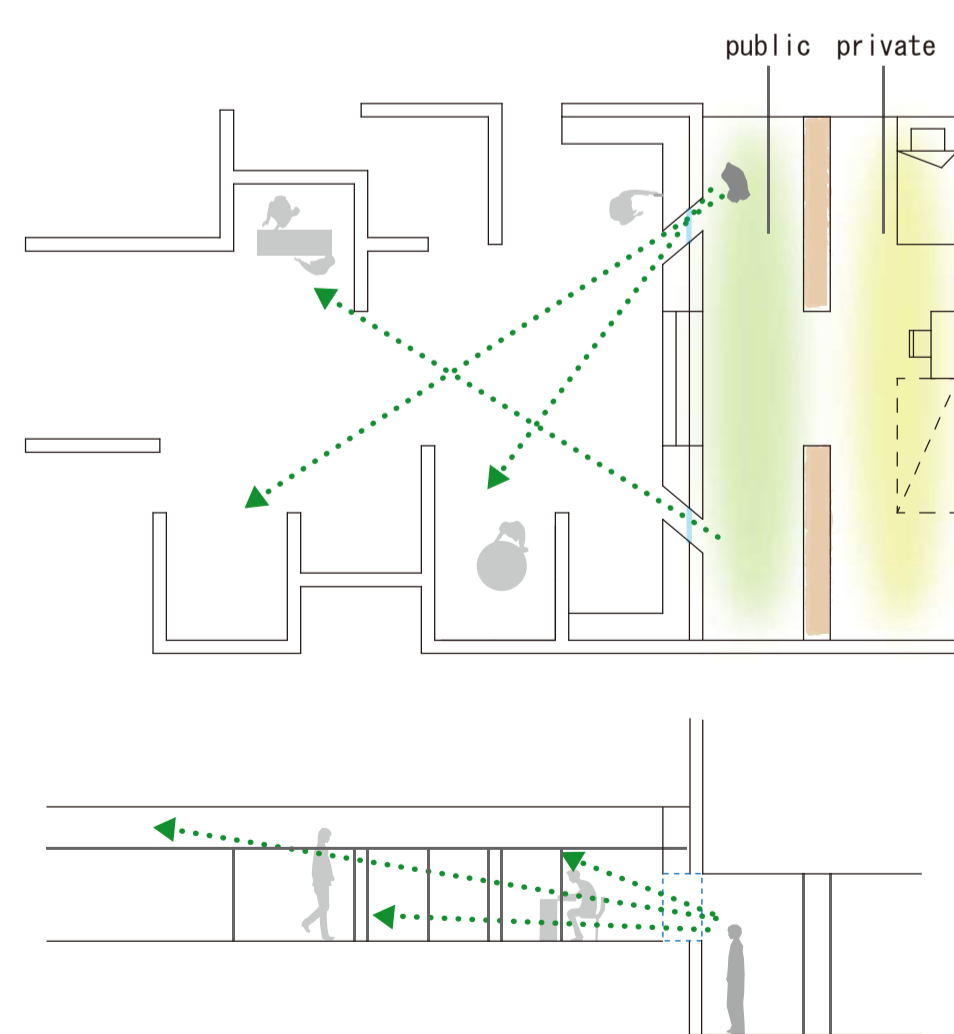
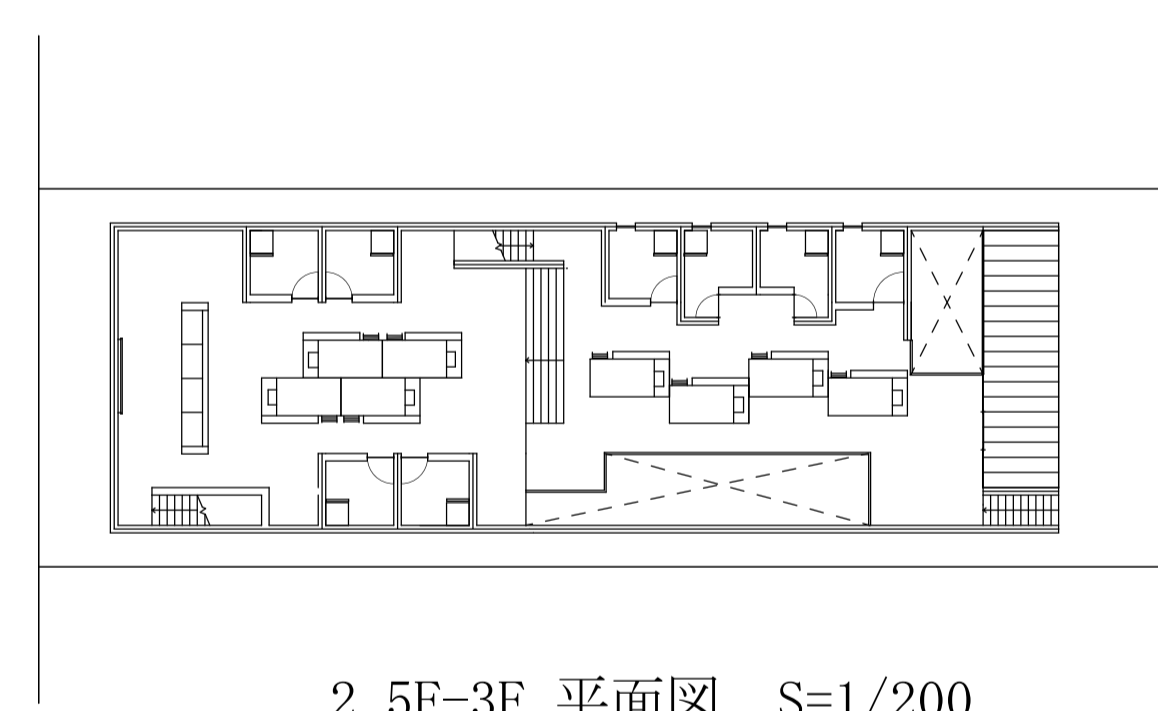
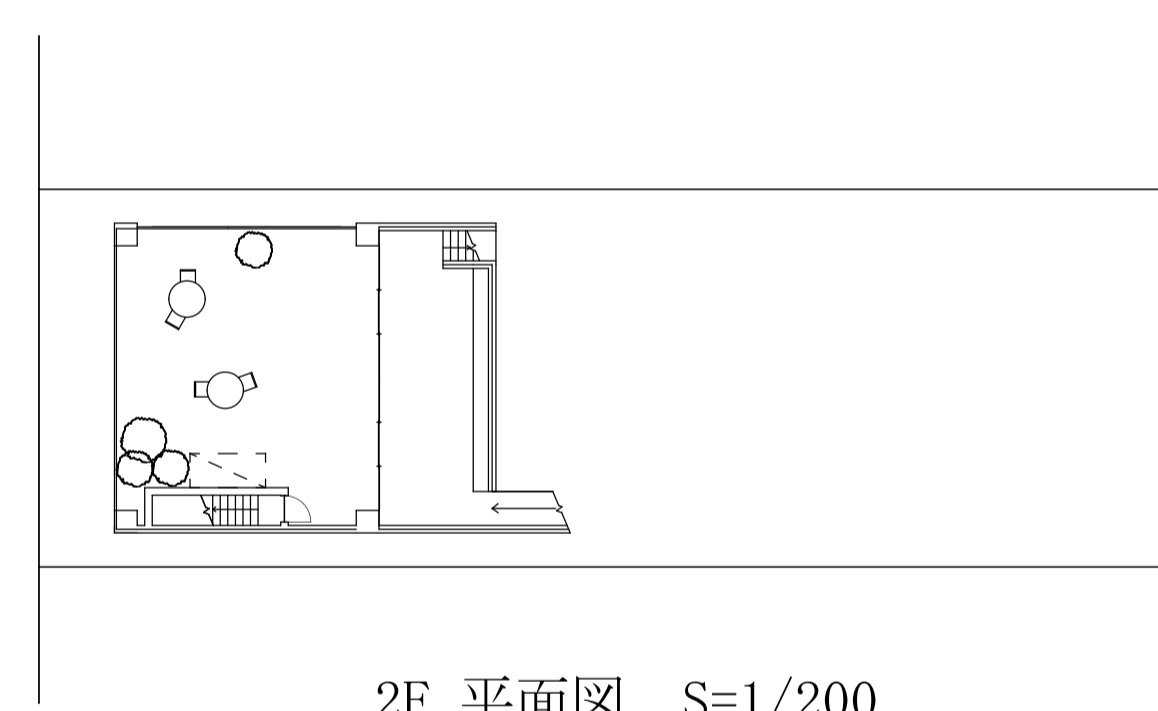
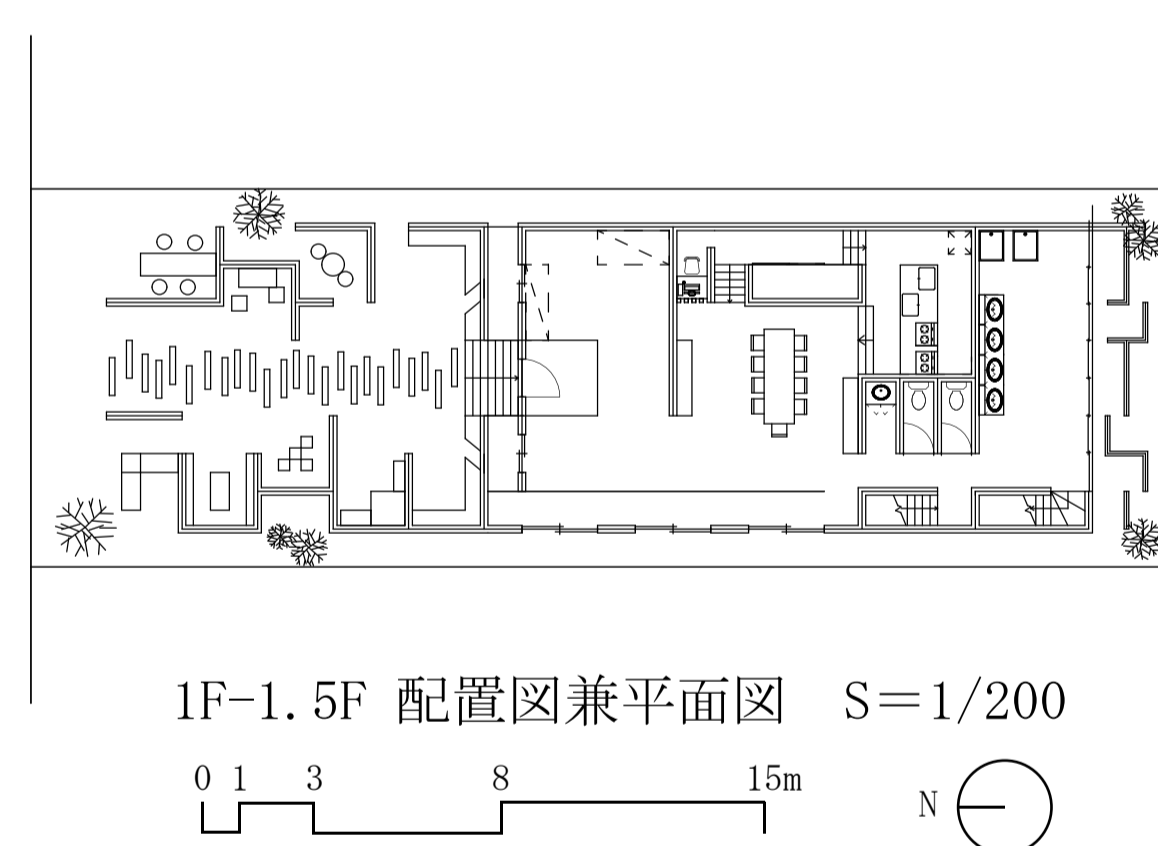
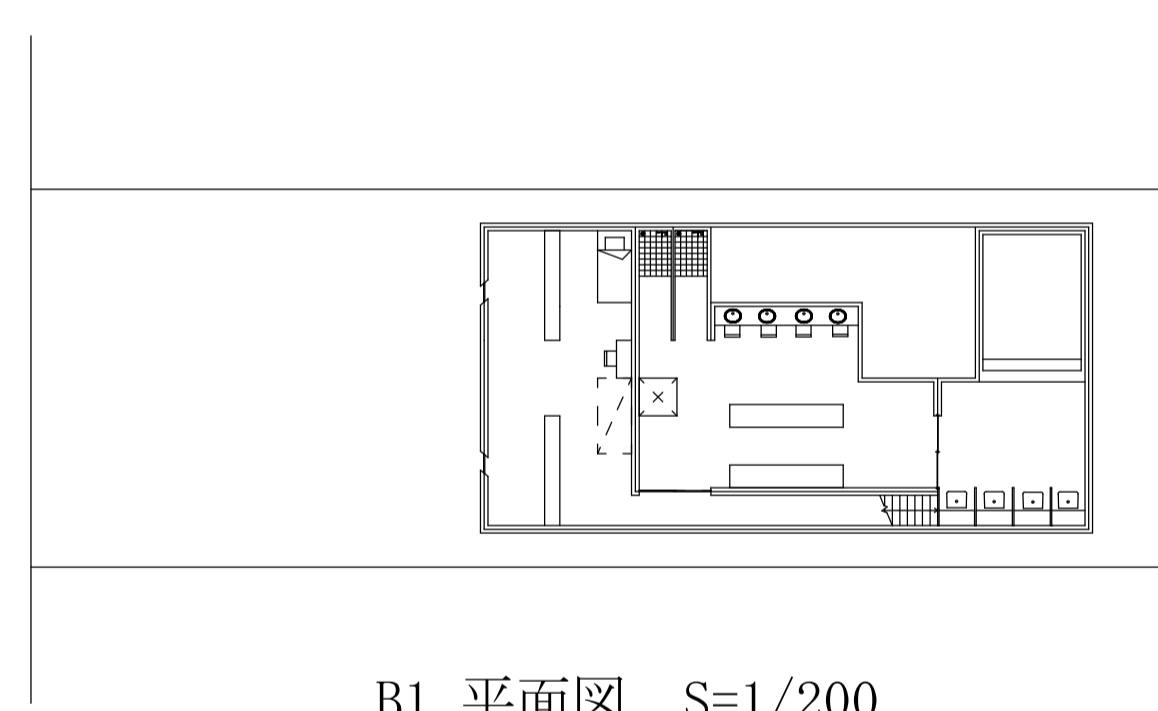
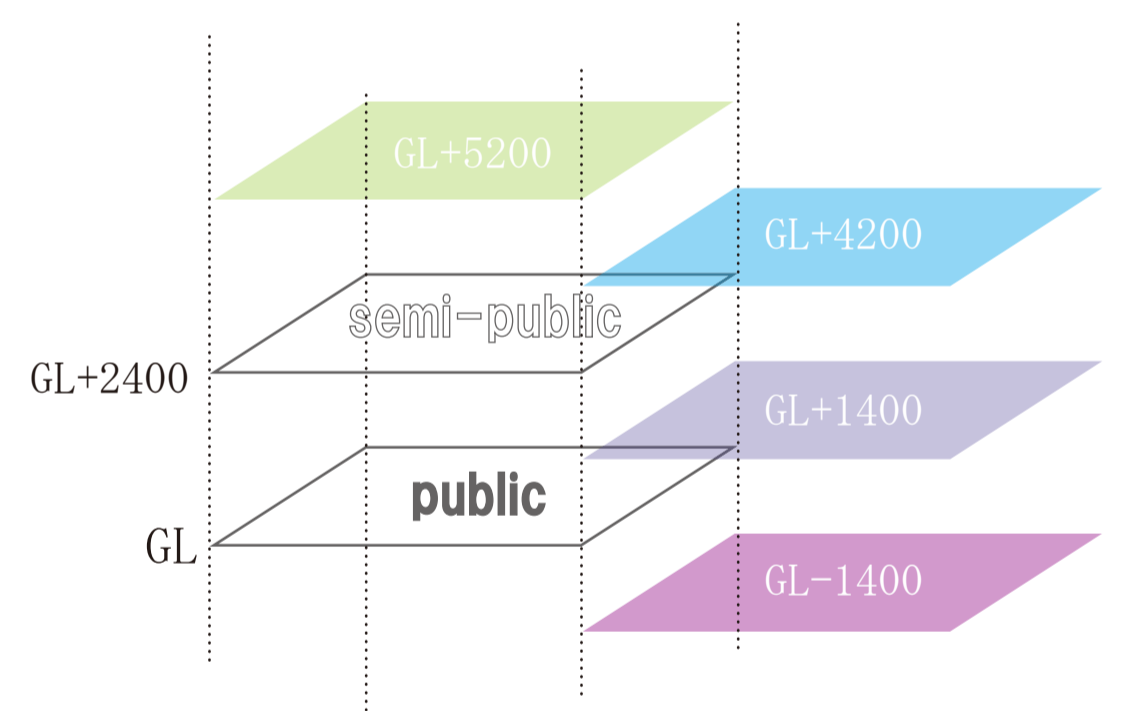
このシェアハウスでは、本は知識を与える媒体としてだけでなく、人々との交流を促すものとして機能する。

自分が買った本を読了し、みんなの本棚へシェア。そして住民たちが本を読み、本の感想をシェア。さらにその本が地域の本棚へシェアされるという、「本のサイクル」が生まれる。

生活空間のあらゆる場所におかれた本棚により本に囲まれたような女性専用シェアハウスの提案である。



建築面積 210 m<sup>2</sup>  
 延べ床面積 635 m<sup>2</sup>  
 B1 128 m<sup>2</sup>  
 1F 210 m<sup>2</sup>  
 2F 87 m<sup>2</sup>  
 3F 210 m<sup>2</sup>



ダイニングからの内観



エントランスへのアプローチ

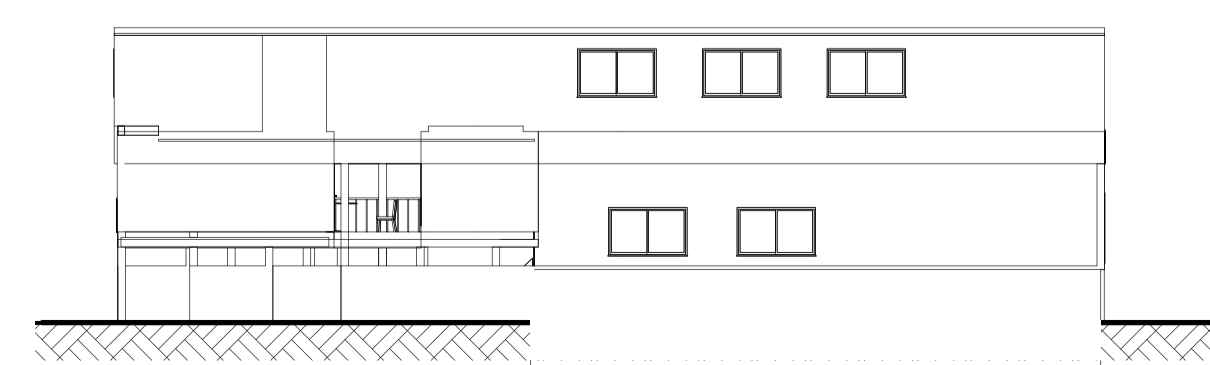


建物の外観



テラスからの様子

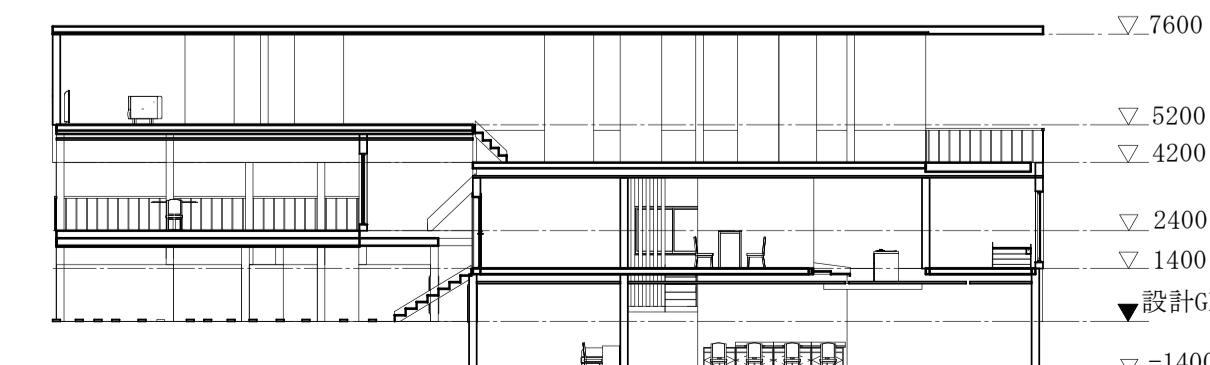
オーナーの部屋の壁と地域の本棚に連続するように斜めの開口部を設けた。これによりオーナーからは地域の人々が図書館を利用する様子が眺められる。利用者側からは開口が斜めになっているためオーナーの部屋への視界は遮られるようになっている。



西側立面図 S=1/200



北側立面図 S=1/200



A-A' 断面図 S=1/200