

# Growing up!!! 夢を追う金の卵

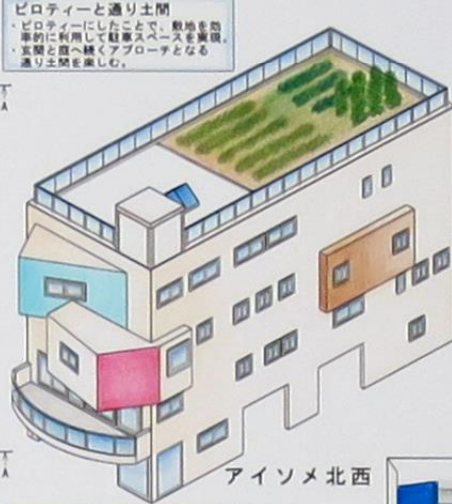
## ここから生まれる若者の路

～卵に「成長」という味付けを加えて...～

### 設計コンセプト

#### 料理人の卵と農家のコラボ 秋田の食と農産物を発信

秋田県で若者チャレンジ支援事業を行っていることを知り、若者とチャレンジ、シェアハウスをコラボさせました。理解あるオーナーの下で夢に向かって進む若者、シェアハウスの住民は「料理人の卵」をターゲットとして、地域を盛り上げようと考えました。飲食店をオープンすることは大変リスクなことですが、接客やサービスを学びながら料理人としての成長を促します。1週間ごとに4つのジャンルが回転して、違うお店に変化します。地域の人も今度はどんな料理か楽しみたいでしょう。仲間と共に生活し協力しあい、技術を高め、本当の出店に向けて確かな足がかりを得てから出店（巣立つ）ことを目指せば、顧客もいて安心できます。契約農家とも連携して、秋田の農産物をドンドン使った料理で、秋田を発信します。夏は地域住民に開放し、カフェやコミュニティスペースとして活用してもらいます。昼夜で違う利用法で、一日中地域の賑わいが促進され、交流が盛んになる地域のシンボル的なテーマ型シェアハウスを提案します。



アイソメ北西

時間帯で用途が変わるフロア  
・夜はメインのレストラン、昼はカフェや、近隣のコミュニティスペースとして開放。  
・タワップした農家との打ち合わせ。  
・インナーガーデンで癒しと採光を確保。

### 設計趣旨

#### ■若者の【夢】を支える

秋田で料理人を目指す若者を住民とした、「Chase a Dream シェアハウス」。将来独立した店を持つ前の練習の場でもあり、自分の料理レベルを磨いている料理人の卵と共により高いレベルのコンセプトにしました。また、住民達が料理人になるための育成と共に、住民と地域に根ざした交流の場でもあります。料理人を夢見る若者のために「チャレンジキッチン」を設けて週末の間店に備えて試作に励みます。住民一人ひとりの夢を全員がサポートし合いながら、夢の実現を目指すことができるようにしました。その夢をオーナーが応援します。

#### ■六次産業の発展を地域と促進

秋田の課題である六次産業を活性化させます。近隣住民との交流やオーガニック農家との連携を通じて、秋田と地域の良さを再発見できる拠点を作ります。

#### ■芸術の町にちなんだ複数のキューブからなる「ブロックキューブスタイル」

今回の敷地は開口が狭くプランニングが難しかったのですが、開口を工夫し外部空間の有効活用を考えました。ブロックを組み合わせたデザインにして東西からの採光を多く採り、開放的で住みやすい空間構成となり、アクセントとなる景観デザインになりました。また、自然を感じる癒しの庭空間を設けました。

#### ■レッツ チャレンジ!!

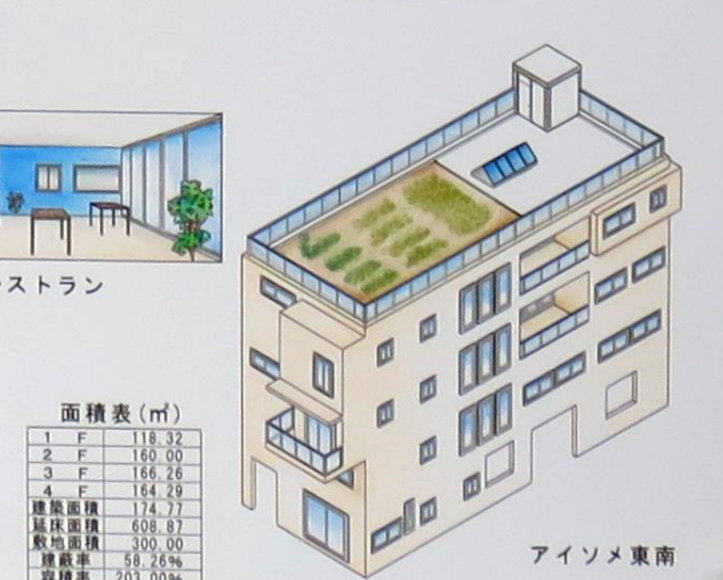
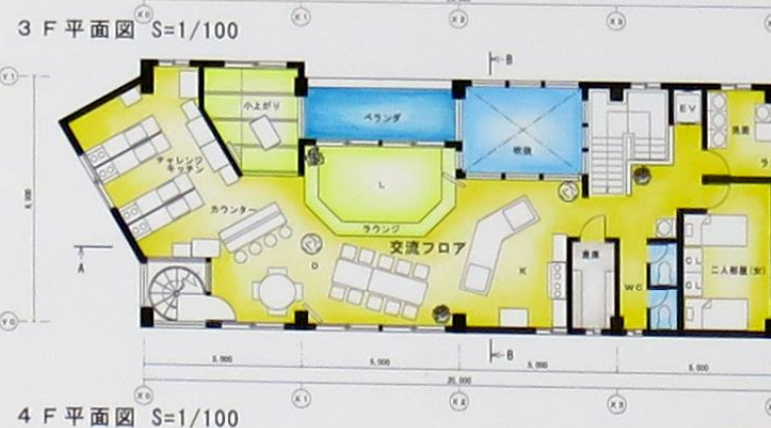
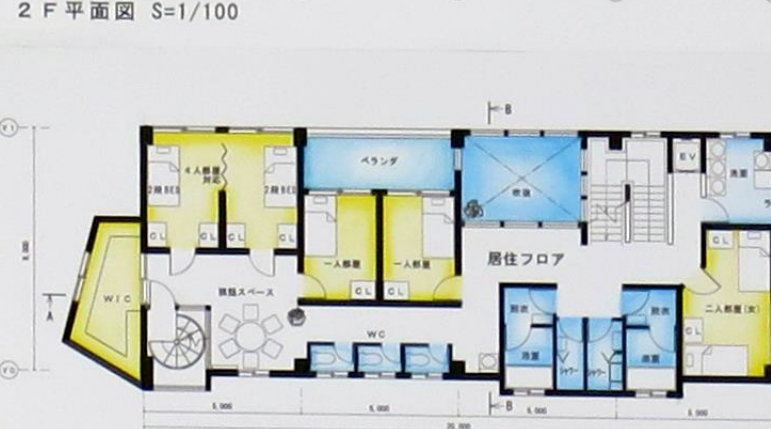
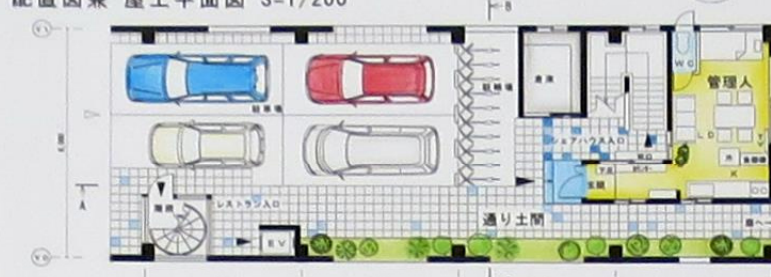
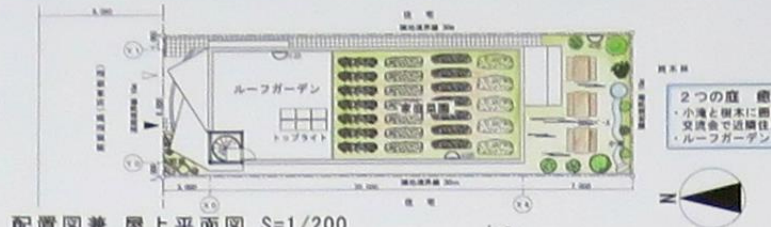
料理の試作を思う存分試行錯誤できる「チャレンジキッチン」を設けました。レストランで提供する商品を試作したり、接客の仕方、試作商品へのアドバイス、六次産業の商品開発など住民が協力し、お互いのスキルアップを図れる空間を作りました。共有スペースの近くに設けたことで、集いやすいつつでもチャレンジして料理中心の生活ができます。

#### ■地域住民との積極的交流

従来のシェアハウスは、住民同士が親睦を深めることを大事にしていましたが、今回は、日中と夜で違う用途の使い方ができる空間とし、近隣住民との協力、連携、コミュニティを深めることを期待します。若者の夢を地域の住民から応援してもらい、地域が若者を育てる拠点になればと願いを込めました。

#### ■住民設定

役職	名前	専門	性別	年齢
オーナー兼管理人	吉田 晴美	世話好き	女	37歳
住民1	カン・ダニエル	和食	男	23歳
住民2	ジョン・ロドリグス	フレンチ	男	28歳
住民3	佐藤 洋介	洋食	男	21歳
住民4	武井 雄	中華	男	20歳
住民5	三村 華	フレンチ	女	23歳
住民6	山中 志	洋食	女	22歳
住民7	斉藤 友紀	和食	女	26歳
住民8	吉田 恵里香	中華	女	28歳



面積表 (㎡)

1 F	118.32
2 F	160.00
3 F	166.26
4 F	164.29
建築面積	174.77
延床面積	608.87
敷地面積	300.00
建築率	58.26%
容積率	203.00%

