

『よりみちワンONEホーム』

設計趣旨

世の中で公園とは人々のレクリエーション空間であることや、豊かな地域づくりに役立つ交流の場として需要がある。そういった公園的な要素を取り入れた家が近所があれば、散歩中の人などに休憩がてら気軽に訪れてもらえと思った。犬の散歩中に来る飼い主や、近隣の方々、その他にも高齢者や子供たちなど、幅広い年齢層の交流の場になり、賑わいであふれる空間となるだろう。それが叶えば、アフターコロナに向け、人が集まることの喜びを再び感じられる素敵な田園空間となると思い、この家を計画した。



庭と全面道路に抜かれるよう道にし、庭の管理をするための用具収納や、車のための収納を備えられる広い空間となっている。

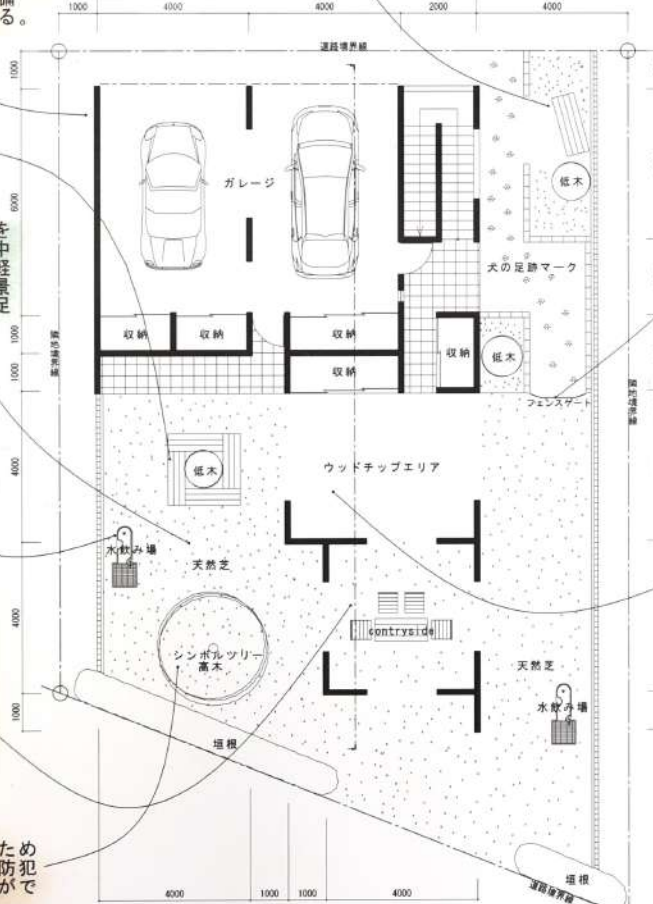


天然芝農道の向一体化で観元
芝の自然に休観元
農道の向一体化で観元
せ、風を自然に休観元
うへ、風を自然に休観元
広や人が遊んさせたい
がる犬が遊んさせたい
田舎が住めるように
園地が住めるように
庭の中を歩きたい

水飲み場
人も犬も飲めるように
おりワンワンの「井戸端会
議」がはじまる！！

contryside
建築物の下に位置して
日陰と通風が確保され
とて、日陰と通風が保
子で過ごすのに最適
ゆつた犬の時間を過
するに最適な空間に
の田園を眺めながら
る自然だけを味わえ

シンボルツリー
リビングの西側に配置
西日の遮断ができ、そ
の面で役割を担う。庭
に日陰ができ、暑い日
の休みに最適。



配置図兼1階平面図 S=1/100

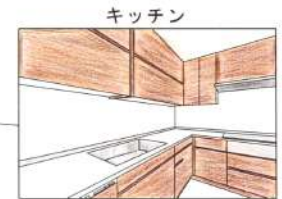


2階平面図 S=1/100

家族構成
夫婦二人
・夫 庭師
・妻 家庭大訓練士

面積表	
敷地面積	300.00㎡
建築面積	123.00㎡
1階床面積	60.00㎡
2階床面積	99.00㎡
延床面積	159.00㎡
建ぺい率	41.00%
容積率	42.40%

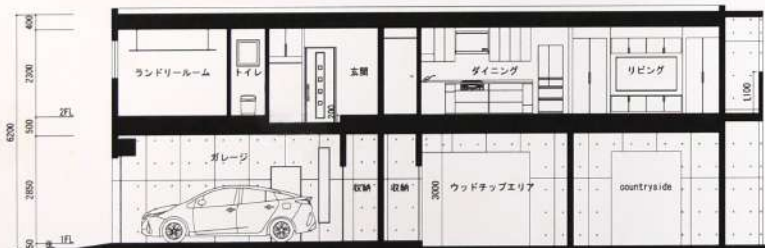
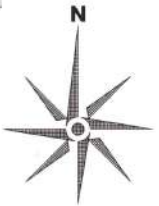
ランドリールーム
洗面所の近くに配置したことで、洗濯物をすぐに干すことができる。バルコニーに干すこともできるが、ランドリーのほうが庭からの視線などを気にせず済み、プライバシーが保たれる。



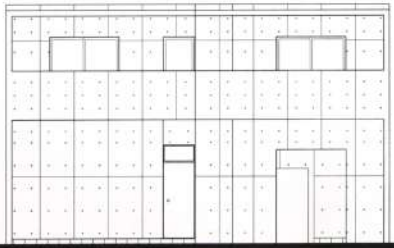
ダイニング
西側開口部にはカウンターを設け、庭を眺めながら家事などができるようにした。

リビング
収納スペースを多く配置した。バルコニーからも田園を眺めることができる。

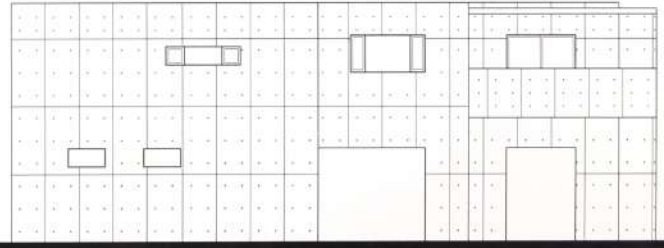
ウッドチップ
散歩中の犬が来た時、手が足で臭もな
へき健康面を減らす。効果的。素材も
の殺菌効果がある。素材も自然素材
の殺菌効果がある。素材も自然素材
の殺菌効果がある。素材も自然素材



断面図 S=1/100



南立面図 S=1/100



南立面図 S=1/100